

【社區充電設備安裝案例】全區規劃、戶戶車位能充電：林口《大吾疆御鑄》

DDCAR DDCAR 電動車 2021-04-13 上次 [《特斯拉認證廠商服務，讓 8 千名車主回家能充電》](#) 文章已介紹過各種不同型態的社區車位是如何安裝充電座，今天我們就來仔細看看各種社區充電設備安裝類型中最理想的型態：「全區規劃」。

全區規劃就是針對住戶的車位充電需求預先施工，將充電座所需的公共線槽全部備妥，讓住戶從私人電錶拉線為車位供電；這種作法算是超前部署，因為與其等一戶又一戶的電動車主個別申請安裝，不如由社區出面規劃，一次做到底，是最容易管理、維持停車空間最高一致性的方案。

本案介紹的林口【大吾疆御鑄】社區，全棟擁有近百戶、共計 230+ 個車位，而每一戶都可以很方便地安裝電動車充電設備，現在就一起來看看這個全區規劃是怎麼完成的吧！



▲ 本次介紹的是林口【大吾疆御鑄】社區，採用全區規劃，預先為住戶打點好充電車位的各種需求。



▲ 此案戶戶車位都可以安裝充電座，整齊劃一的設備與安全至上的施工標準，是 100% 電動車友善社區。

自宅電錶通車位，戶戶有電充

【大吾疆御鑄】業主一開始就決定採用對住戶最友善的做法：私電通車位。車位供電來自住戶電錶，自己的車用自己家的電來充，這樣既不影響社區用電，電費也是住戶自己出，無須管委會操煩。

社區住戶電錶是統一集中於 B1，住戶車位在 B2 與 B3，要讓每一戶都拉電纜到車位，就需要全區規劃公共線槽；線槽從 B1 電錶室開始一路走到天井，再垂直跨到 B2 與 B3 住戶停車樓層，連結到住戶車位。

如此一來，當住戶要安裝充電設備時，廠商只需要沿著預先設好的共用線槽走線到私人車位，再依照安全規定設定裝設充電裝置，拉線施工就可以變得非常單純。



▲ 電錶都位在 B1，為了實現私電充電，業主就設置了跨樓層公共線槽，讓電纜可直通每一戶車位。



▲ 線槽從 B1 電表樓層通過天井向下延伸到 B2、B3 私人車位樓層。

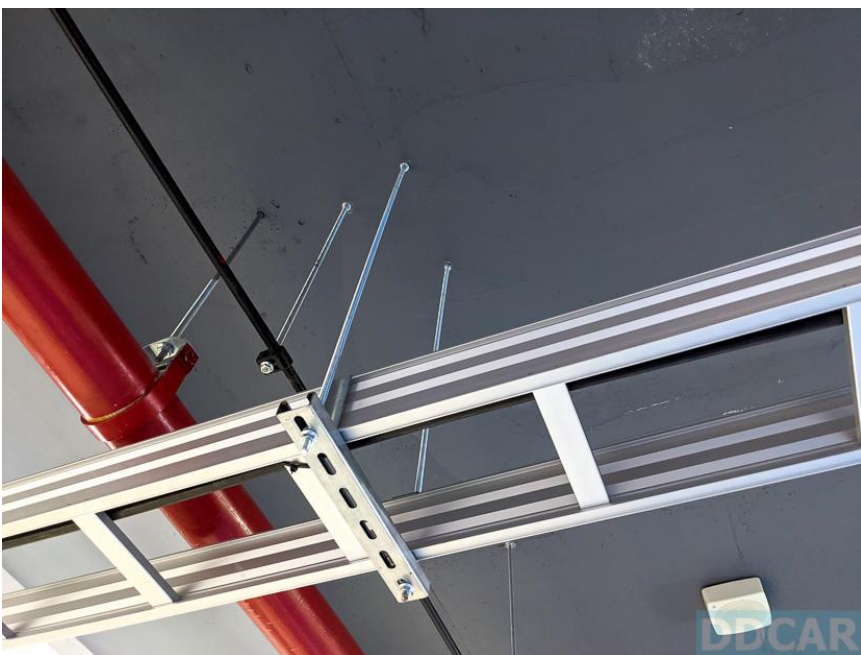


▲ 線槽在私人車位樓層會一分为二，觸及整個樓層，滿足各車位日後的佈線需求。

電纜線槽與停車場空間融合，安全又美觀

在規畫停車場充電線槽時，確保充電安全性與設計美觀度是最重要的，【大吾疆御鑄】已預先制定好施工規範，用料與設備都必須合乎國家標準，拉線則按照安全規定，讓纜線整齊地鋪排，每一組充電設備都符合標準。

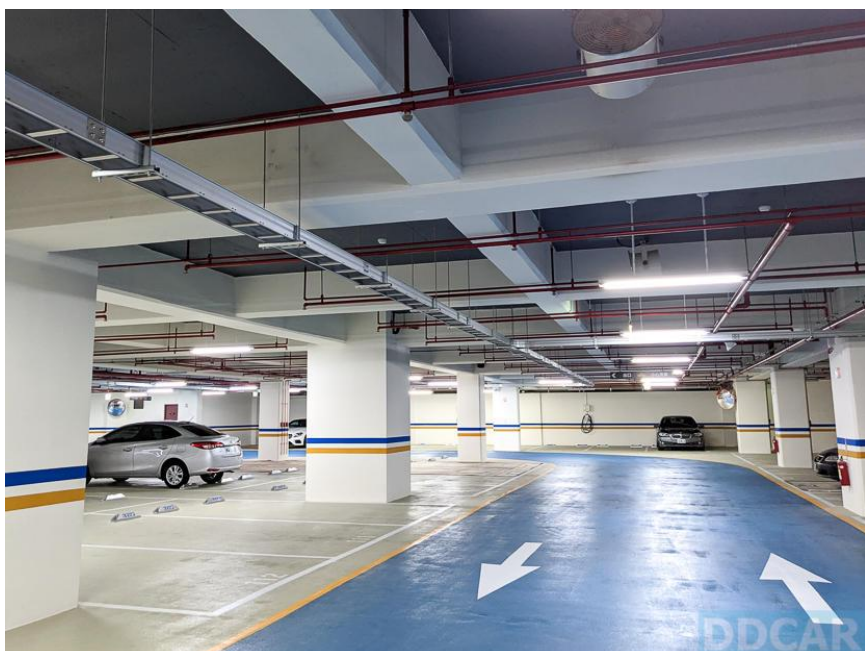
從電錶室拉出來的電纜一律安排在吊掛於車道上方的鋁質線槽，線槽預留了全社區車位電纜需要的空間，而且充電線槽與停車場融合得很好，兼具美觀性與方便、安全的優點。



▲ 林口【大吾疆御鑄】都採用合乎國家標準的施工方法和設備，確保安全無虞。



▲ 從住戶電錶拉到車位的鋁質線槽都整齊吊掛在車道上，看起來都是美美的。



▲ 經過妥善規劃，社區私人車位都可以有序且無礙地安裝充電設備，也已經有好幾戶順利安裝了。

沒有綁定充電業者，入住就能裝充電座

內政部營建署已在民國 108 年 7 月 1 日施行《建築技術規則》建築設計施工編第 62 條修正條文，明定停車空間應依用戶用電設備裝置規則 [預留供電動車輛充電相關設備及裝置之裝設空間](#)，因此較新的建案都開始預留車位充電管線。

目前見到有部分建商會與充電營運商合作，直接綁定特定設備與充電平台；也有建案僅安排部分車位提供充電線槽，或者線槽有留，但入住後自行安裝。

【大吾疆御鑄】的做法對住戶最便利，社區沒有綁定充電業者，也預先制定好充電管理辦法，只要施工按照規定、設備符合規範，住戶要用保時捷、特斯拉、奧迪或其他業者的充電座都行，而且是入住即可安裝，做到 100% 對電動車主友善。

同時，【大吾疆御鑄】針對配線、電箱、充電座或金屬管線，都有統一的標準安裝方式，油漆顏色與設備安裝的高度寬度這些細節也必須相同，藉此維持停車場一致性的美感。



▲ 整個社區的車位都依照規定設置充電設備，不綁業者、不限廠牌、唯一要求就是合乎規範。



▲ 目前社區已有多戶成功裝好充電設備，停車場依舊是安全又美觀，未來新戶入住也可以無痛安裝。

【大吾疆御鑄】對充電車位的規劃是非常周到，但事實上它也屬於事後增設，上述見到的所有線槽配置和施工規則，都是業主觀察到電動車趨勢之後立刻找來廠商規畫施工的成品，為的就是讓現有與未來的住戶更早接上電動車趨勢。

許多社區正面臨一戶、二戶要求裝設充電座，但購買電動車的住戶只會越來越多，很快就會有五戶、十戶、二十戶、數十甚至上百戶的車位充電需求出現；因此，盡早評估社區條件、越快研擬應對方案，才能幫助社區加速跟上電動車潮流，滿足住戶的車位充電需求。

最後也感謝祐杰建設的協助，讓我們可以一窺對電動車友善的社區樣貌，也歡迎大家把此案經驗轉發給其他社區參考，可以幫助更多單位了解社區充電設備安裝的全區規劃方式。

接下來我們還會深入介紹其他類型的社區充電安裝範例，希望每一位電動車主都能順利回家充電。

※ 特別致謝

【大吾疆御鑄】by 祐杰建設 連絡電話：02-2608-8288

官方網站：[大吾疆御鑄官網](#)、[臉書粉絲專頁](#) 基地位置：新北市林口區文化三路一段581 號



※ 社區充電設備安裝洽詢：

【特斯拉認證廠商 - 鎂瀚潔電科技】 官方網站：<http://www.megalit.com.tw/>

連絡電話：0966-317-356 電子郵件：megalit.tesla@gmail.com

LINE ID：megalit.tesla



鎂瀚潔電科技股份有限公司
MEGALIT ELECTRIC CO. LTD